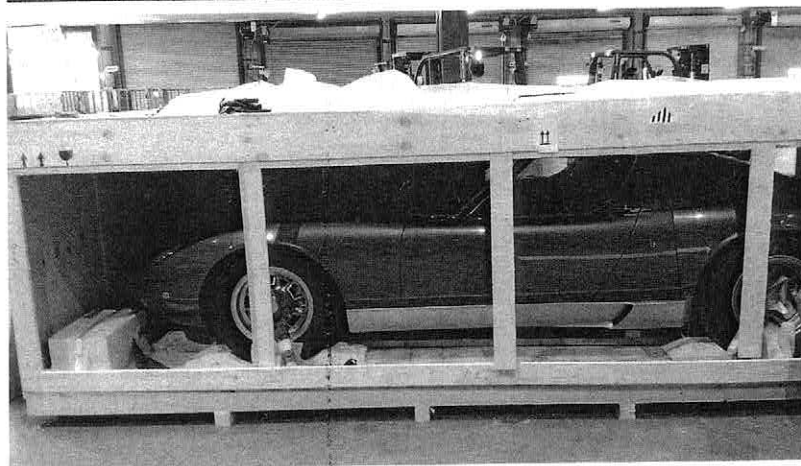


Gioielli in partenza

Francesco Panzeri nel deposito della RPM a Chiasso. Nella pagina accanto, durante un evento a Firenze, accanto all'Alfa Romeo 6C 2300 Pescara che appartenne a Mussolini e fu guidata dal suo autista Ercole Boratto alla Mille Miglia del 1938. Con questa vettura Panzeri ha partecipato alla Mille Miglia di quest'anno.



del veicolo. RPM è in grado di espletare qualsiasi formalità doganale. Se manca qualcosa, il rischio è che un'auto attesa magari a Pebble Beach o a una mostra in Giappone sia trattenuta per qualche mese in dogana, con tutte le conseguenze del caso".

La RPM è ben conosciuta dai vettori aerei, che sanno che il trasporto di una supercar è sempre un'operazione delicata. A tenere i contatti sono gli agenti, sparsi un po' in tutto il mondo. Persone di fiducia che Panzeri ha selezionato a una a una. E quando accoglie i suoi clienti nel blindatissimo deposito in Svizzera, l'uomo che fa viaggiare le supercar tra due guanciali li accompagna in visita alla struttura al volante di una Fiat 600 Multipla. Restaurata alla perfezione, naturalmente...

Per info: rpmimportexport.com

R



Pronta all'imbarco

Una Ferrari 500 TRC all'imbarco per la California, destinazione Pebble Beach (sopra), e prima della preparazione al viaggio (in questa foto). Sopra a sinistra, una Lamborghini Miura "imprigionata" nell'imballaggio.